

## IBÓN DE ESTANÉS

**DIA:** 27 de septiembre del 2020

**HORA SALIDA:** 07:00 h.

**LUGAR:** Edificio Interfacultades. Campus San Francisco.

**DISTANCIA:** 12,50 km      **DESNIVEL:** 715 m



Comenzamos la temporada 2020/21 con una bonita ruta circular que une las dos vertientes del Pirineo a través de profundos bosques de hayas y helechos, ibones y cascadas.

La ruta parte desde territorio francés, junto al parking de Sansanet (1314 m), a unos 3 km del paso fronterizo de Somport. Nada más empezar nuestra ruta cruzaremos el Gave d'Aspe, río que da nombre a todo el valle, y nos adentraremos en el bosque de Sansanet por donde ascenderemos entre hayas hasta cruzar la muga (frontera entre España y Francia), aquí enlazaremos con el antiguo trazado del GR11, muy marcado, que nos llevará al Puerto de Estanés entre pastos.

Una vez coronado el puerto divisaremos el ibón de Estanés (1760 m). Se trata de uno de los ibones más grandes del Pirineo con 27 hectáreas de superficie y se encuentra represado. Desde el mismo podremos observar la sierra Bernera y de un característico color rojizo el pico Acué (2245 m), cómo curiosidad indicar que por cuestiones históricas el ibón pertenece al municipio de Ansó por un privilegio real de tiempos de Jaime I "el Conquistador".

Después de reponer fuerzas, continuaremos a nuestra derecha bordeando el ibón hasta el Pas de l'Echele o Puerto de Bernera por donde volvemos a entrar en Francia. Aquí comienza una espectacular bajada por el Valle de Espelunguère. Pronto nos encontraremos con unas escaleras para poder salvar un pequeño cortado, no tiene demasiada dificultad, ni la bajada ni la escalera, pero sí que hay que ir con mucho cuidado ya que se trata de un camino algo expuesto. Este tramo más complejo apenas supone 1,5 km en total.

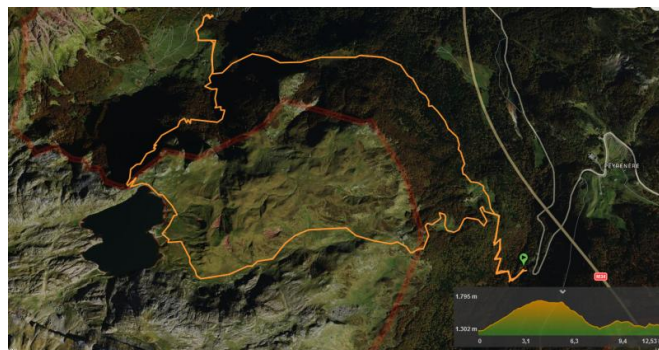


Siguiendo la tubería que desciende desde el ibón en seguida entraremos en el bosque de Espelunguère y pasaremos por una cabaña cerrada. Una vez en el fondo del valle nos desviaremos de la ruta principal, en seguida nos toparemos con una señal indicándonos el camino hacia el refugio de Arlet y a unos 300 m o 400 m cruzaremos un puente y siguiendo el sendero a la derecha junto al río, unos pocos metros más abajo divisaremos la cascada de Espelunguère.



Tras visitarla y comer volveremos hasta el desvío para seguir completando nuestra circular siguiendo las indicaciones hacia el parking de Sansanet, tras una corta subida continuaremos adentrándonos en el bosque, donde podremos sentir el silencio. Después de esto, sólo nos quedara una última cuesta, corta pero empinada, para enlazar con el camino que hicimos al principio de la excursión, no sin antes pasar junto a la cabaña de Escouret en la cual venden quesos en la temporada de verano. Por último cruzaremos de nuevo el Gave d'Aspe para concluir la circular en el parking de Sansanet.

Perfil y recorrido de la excursión:



## MATERIAL NECESARIO:

- Mascarilla (obligatoria en el autobús).
- Gel hidroalcohólico (al subir y al bajar del autobús) y cuando sea necesario.

Es importante **respetar las normas**, seguir las indicaciones de las **autoridades sanitarias** y mantener las máximas medidas de **higiene y protección**.

**DEPENDE DE TODOS, DEPENDE DE TI.**



- |                               |                         |
|-------------------------------|-------------------------|
| ✓Ropa y calzado adecuados     | ✓Bastones (recomendado) |
| ✓Chubasquero o capa de lluvia | ✓Guantes                |
| ✓Prenda de abrigo             | ✓Comida y bebida        |
| ✓Gafas de sol                 |                         |